



Domowa Opieka Medyczna



Przewodnik dla Pracownika DOM MEDICA

Benefity

W trosce o Ciebie
i Twoich Bliskich.



PRZEWODNIK DLA PRACOWNIKÓW

Zanim zapoznasz się z Przewodnikiem Benefitów

Drogi Pracowniku,

przewodnik zawiera opis dostępnych w DOM Medica benefitów dedykowanych dla Ciebie oraz oznaczenie benefitów dostępnych również dla Twoich Bliskich.

Celem Przewodnika jest przedstawienie pełnej oferty benefitów DOM Medica oraz warunków ich wykorzystania. Nasze benefity zostały opracowane z myślą o **potrzebach różnorodnych grup** pracowniczych oraz Twoich Bliskich.



**Zapraszamy do zapoznania się z ofertą
naszej firmy.**

WSTĘP

Przewodnik składa się z 5 rozdziałów, w których znajdziesz opis 5 kategorii benefitów:



Każdy rozdział zawiera:

- opis benefitów w ramach danej kategorii
- warunki korzystania ze świadczeń
- niezbędne kontakty



W trosce o Twoich Bliskich

Ikona występująca przy opisie benefitu – informuje, że dany benefit może być dedykowany również dla Twojego Bliskiego.



SPIS TREŚCI

KOMFORT

Atrakcyjna lokalizacja i ekologiczne rozwiązania biura	7
Praca hybrydowa	9
Czym jest system Enova?	10
Skrócony czas pracy w Dni Świąteczne	11
Korzystanie ze sprzętu biurowego do użytku prywatnego	11
Samochód służbowy do użytku prywatnego	12

ROZWÓJ

Szkolenia i programy rozwojowe	14
Finansowanie szkoleń zewnętrznych	15
Dofinansowanie do studiów podyplomowych i innych	16
Nagrody za szczególne osiągnięcia	16
Prestiżowa firma	18
Recommend a Friend	19

RELACJE

Atmosfera pracy	21
Integracje	22
Kultura otwartych drzwi	23
Akcje wolontariatu	24
2 h dla rodziny \ dla bliskich osób	24

ZDROWIE

Medicover	26
UNUM	28
Dofinansowanie do okularów	30
Owocowe wtorki	
Warzywne środy	31
Nasze wsparcie i produkty Fresenius Kabi w razie choroby	33

FINANSE

System Premiowy	34
Odkupienie sprzętu firmowego	35
Wykupienie samochodu służbowego	35
Karta lunchowa Edenred	36
Karta Multisport	37
Świadczenie urlopowe	38
Świadczenie świąteczne	38



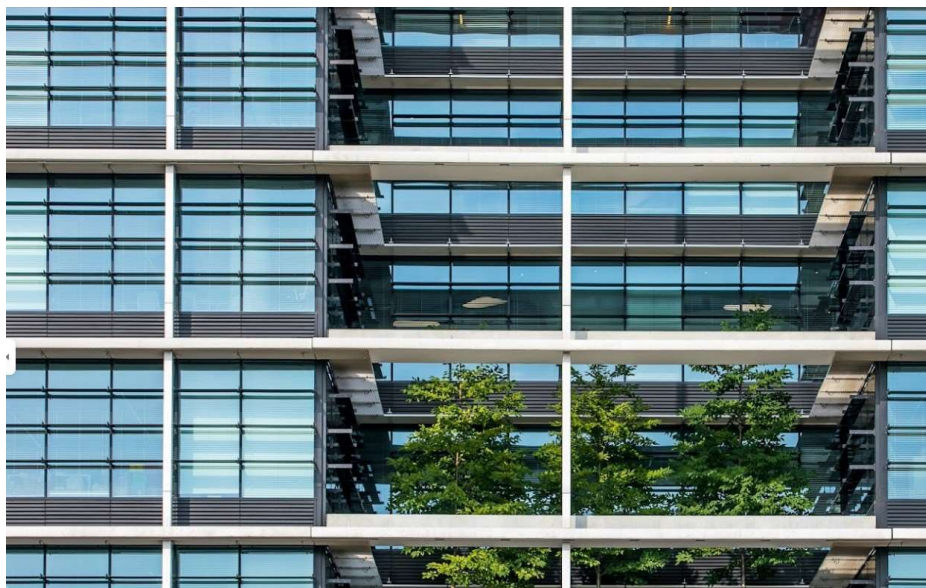
KOMFORT



KOMFORT

Atrakcyjna lokalizacja i ekologiczne rozwiązania biura

Biuro DOM Medica jest częścią Eurocentrum Office Complex – zielonego obiektu biznesowego mieszczącego się w centralnej części miasta, dzięki czemu każdy nasz Pracownik może komfortowo dojechać do pracy.



Atuty naszego biura to:

- Dla dyspozycji pracowników jest tzw. **Office Doctor** to usługa dzięki której na terenie budynku obecny jest dyplomowany doświadczony ratownik medyczny. Na jego wyposażeniu znajduje się sprzęt, jakim dysponują karetki pogotowia. Usługa jest dostępna w godzinach 7:00 – 19:00. Kontakt: 730 011 657.
- Do dyspozycji pracowników budynku jest również mobilna biblioteka z książkami dla Ciebie oraz tzw. strefa chillout znajdująca się vis-a-vis recepcji Alfa.
- Concierge to osobisty opiekun i asystent – osoba, która zajmuje się realizowaniem i koordynacją zleceń dotyczących zarówno spraw indywidualnych, jak i wszelkich potrzeb firmy.



KOMFORT

- Zakres oferowanych usług Concierge: zlecenia dotyczące porównania różnych ofert, znalezienie pomysłów na prezent, na integrację, polecenia usług firm, realizacja zakupów, zlecenia wymagające przewiezienia przedmiotów z punktu A do punktu B oraz transfery osób naszą flotą samochodów.
- Usługa Concierge jest dostępna dla wszystkich pracowników Eurocentrum w godzinach 8:00 – 12:00 przy głównej recepcji lub mailowo pod adresem: concierge@eurocentrum.pl. Numer telefonu do Concierg'a to 574 475 253.
- Udogodnienia dla osób korzystających z komunikacji alternatywnej: miejsca postojowe dla rowerów, przebieralnie i prysznice, 22 punkty ładowania samochodów elektrycznych.
- 1500m2 atriów z naturalną roślinnością i miejscami do odpoczynku dla pracowników.
- Pasaż z ofertą handlowo-restauracyjną.
- Nieprzegrzewanie się powierzchni biurowych latem poprzez ekologiczne rozwiązania.
- Ponadstandardowa wymiana świeżego powietrza.
- Doskonały dostęp światła dziennego dzięki zastosowaniu dużych przeszkleń.

Ty również możesz mieć wpływ na rozwój naszego biura

poprzez wnoszenie propozycji projektów w budżet partycypacyjny Eurocentrum. To proces wspólnego podejmowania decyzji, w którym poprzez zgłoszenie projektu każdy może zdecydować o tym, w jaki sposób wymieniona kwota zostanie wydatkowana i jakie potrzeby powinny zostać zrealizowane. Projekty mogą dotyczyć: zdrowia, sportu, rekreacji, edukacji, kultury, komunikacji, ochrony środowiska, przestrzeni publicznej, zieleni i wiele innych.

Wszystkie dotychczasowe inwestycje znajdziesz tutaj:



KOMFORT

Praca hybrydowa

W DOM Medica obserwujemy trendy rynku pracy, z których wynika, że przyszłość nowoczesnego rynku pracy będzie wyznaczała elastyczność.

Zależy nam, aby każdy z członków naszej firmy był zaangażowany w wykonywanie swoich obowiązków oraz by czuł się komfortowo w elastycznym świecie pracy.

Dlatego, w DOM Medica w zespołach, w których pozwala na to charakter wykonywanych zadań, mamy możliwość pracowania w hybrydowym modelu pracy. W zależności od zespołu - **w wymiarze 8 lub 4 dni w miesiącu.**



Co to oznacza?

- Oznacza to możliwość połączenia pracy stacjonarnej w biurze z pracą zdalną w przeciętej proporcji 2:3, czyli 2 dni pracy zdalnej i 3 dni pracy z biura, lub 1:4, czyli 1 dzień pracy zdalnej i 4 dni pracy z biura.

Dodatkowe informacje:

W razie wątpliwości, skontaktuj się z HRBP.



KOMFORT

System Enova

Jest to specjalna strona internetowa, którą możesz wyświetlać w dowolnym miejscu, na każdym urządzeniu z dostępem do internetu. Na stronie znajdują się Twoje indywidualne informacje oraz dokumenty związane z Twoją pracą w DOM Medica.

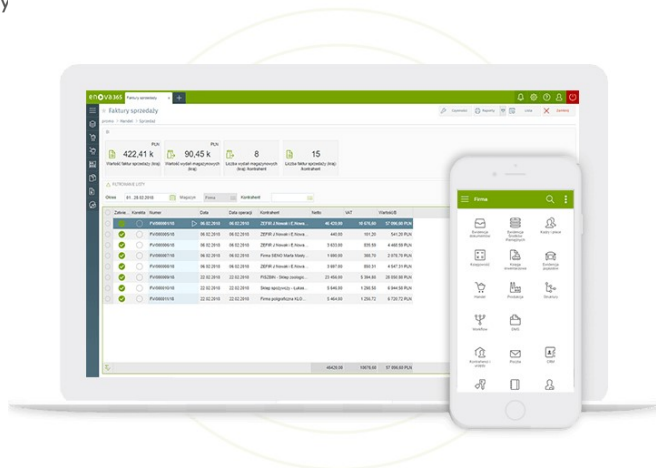
Jakie informacje zawiera serwis Enova?

- **Urlopy:** stan wykorzystania urlopu oraz plan urlopowy na dany rok. W tym miejscu składa się wnioski o pracę zdalną, urlop, urlop na żądanie lub opiekę nad dzieckiem
- **Paski płacowe:** szczegółowy wykaz składników comiesięcznego wynagrodzenia
- **Twoje dane kadrowe:** historia zatrudnienia, badania lekarskie, szkolenia bhp, oświadczenia do zasiłku opiekuńczego
- **Twoje indywidualne dokumenty:** Umowy o pracę, PIT, PPK i inne.

www.enova.com



Logowanie: Twój indywidualny dostęp do systemu otrzymasz od HRBP w pierwszym tygodniu pracy



Dodatkowe informacje: W razie wątpliwości, skontaktuj się z HR.

Skrócony czas pracy w dni świąteczne

Skrócony czas pracy w dni świąteczne

Okres świąt to intensywny czas, wiele przygotowań, ale również wyjątkowy czas z Bliskimi. W trosce o wellbeing i dobre relacje naszych Pracowników w dni świąteczne oferujemy skrócony czas pracy.

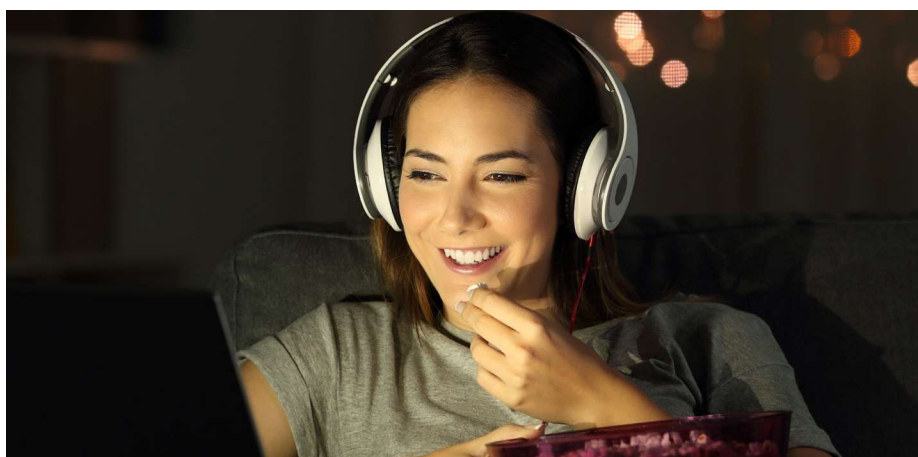
Skrócony czas pracy dotyczy poniższych Świąt:

- Wielkanoc
- Boże Narodzenie
- Sylwester – ostatni dzień roku

Korzystanie ze sprzętu służbowego do użytku prywatnego

Pracownicy, którzy rozpoczynają pracę, otrzymują **sprzęt służbowy** – taki jak laptop, telefon komórkowy w zależności od obejmowanego stanowiska. Określone narzędzia mają ułatwić wykonywanie obowiązków służbowych.

Otrzymany sprzęt biurowy Pracownicy mogą wykorzystywać do celów prywatnych, jeśli swoim działaniem nie wyrządzają szkody mieniu firmowemu oraz gdy eksploatacja sprzętu nie wykracza poza standardy i limity firmy, które są opisane w Procedurze Użytkowania Sprzętu Służbowego.



KOMFORT

Samochód służbowy do użytku prywatnego

Czym jest benefit dotyczący użytkowania samochodu służbowego w celach prywatnych?

Jeżeli jesteś użytkownikiem indywidualnego samochodu służbowego w DM, to masz możliwość skorzystania ze świadczenia uprawniającego do korzystania z samochodu służbowego w celach prywatnych.



Warunki korzystania z benefitu:

1. Wartość świadczenia podlega opodatkowaniu podatkiem od osób fizycznych zgodnie ze stawką obowiązującą w danym roku: **400 zł miesięcznie** – dla wszystkich samochodów,
2. Koszt ubruttowienia (składka ZUS i podatek) od kwoty 400 zł miesięcznie pokrywa DM (Pracownik nie ponosi żadnych kosztów),
3. W przypadku podróży zamiejscowych w celach prywatnych np. urlopy, dni wolne od pracy, pokrywasz koszty tankowań ze środków własnych,
4. Na użytkowanie samochodu służbowego w celach prywatnych poza granicami Polski, musisz uzyskać zgodę swojego Przełożonego oraz złożyć wniosek o zezwolenie na wyjazd zagraniczny.

Dodatkowe informacje:

Więcej informacji znajdziesz w „Procedura użytkowania samochodów służbowych DM”.

W razie wątpliwości, skontaktuj się z Działem Administracji i Polityki Samochodowej FKP.



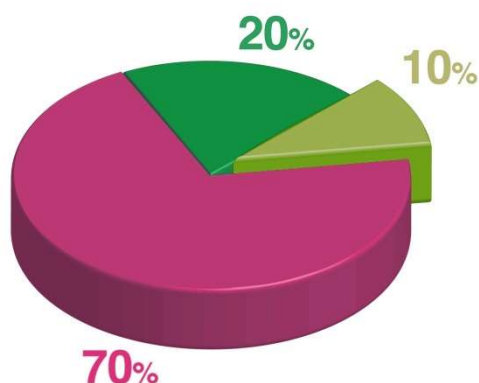
ROZWÓJ



Szkolenia i programy rozwojowe

Nasza filozofia rozwoju Pracowników bazuje na modelu uczenia się opisanym jako: **70/20/10. Jest on stosowany przez większość nowoczesnych organizacji.** Według tego modelu najskuteczniejszą metodą rozwoju i uczenia się jest:

- **doświadczenie (70% skuteczności),**
- **aktywne uczenie się od innych (20%)**
– głównie od współpracowników, mentorów,
- **zdobywanie wiedzy poprzez klasyczne formy nauczania (10%)**
– szkolenia, warsztaty, konferencje itp.



Szkolenia w DM traktujemy jako inwestycję w uwarunkowane potrzebami firmy podnoszenie kwalifikacji i rozwój kompetencji naszych Pracowników.

Stawiamy na systematyczny rozwój oraz pogłębienie kompetencji naszych Pracowników, dlatego oferujemy narzędzia oraz programy wsparcia rozwojowego. Są nimi np.:

1. **Akademia Team Leadera** – roczny program motywacyjno-rozwojowy dla Pracowników posiadających funkcje Team Leadera. ATL pozwala na określenie mocnych stron i obszarów do rozwoju w kontekście roli Team Leadera. Program jest prowadzony przez trenerów zewnętrznych.
2. **Budowanie Potencjałów** – Program jest długofalowy i składa się z cyklicznych projektów Development Center (DC) realizowanych w każdym roku. Do każdej edycji zapraszani są Pracownicy z różnych działów, jednak finalnie decyzję o zgłoszeniu danej osoby podejmuje Przełożony Zespołu. Program jest przygotowany oraz oceniany przez certyfikowanych asesorów.
3. **Warsztaty dla managerów** – są to cykliczne warsztaty dla kadry zarządzającej, które mają na celu poszerzenie zagadnień managerskich oraz pomoc w rozwoju kompetencji w zarządzaniu zespołem.

Stale poszerzamy naszą ofertę rozwojową tak, aby jak najlepiej dostosować możliwości do aktualnych potrzeb.

Finansowanie szkoleń zewnętrznych

Każdy Pracownik ma możliwośćawnioskowania o dofinansowanie szkolenia zewnętrznego w ramach rozwijania swoich umiejętności i poszerzania kompetencji.

Szkolenia zewnętrzne w DM to:

- umotywowana konkretnymi potrzebami biznesowymi inwestycja w rozwój Pracownika,
- zawsze dana potrzeba powinna być uargumentowana opisanym celem biznesowym.

Szkolenia zewnętrzne wybiera samodzielnie Pracownik lub ze wsparciem Managera/TL zgodnie z jego ścieżką rozwoju lub pod względem realizowanych zadań.



Wnioskować o indywidualne szkolenie może Pracownik zatrudniony na umowę o pracę - co najmniej na czas określony.

Aby, ubiegać się o zgodę na dofinansowanie należy:

1. Złożyć wniosek o indywidualne szkolenie;
2. Uzyskać akceptację Kierownika lub/i GM;
 - szkolenie do 4 000 zł akceptuje Dyrektor Generalny
 - szkolenie powyżej 4 000 zł akceptuje Prezes Zarządu DM
3. Przekazać wniosek do HR.



Maksymalny koszt dofinansowania w przypadku szkoleń rozwojowych na potrzeby których zawierana jest umowa o warunkach finansowania szkolenia - wynosi 80% i nie może być wyższy niż 10 000 zł netto.

Dofinansowanie do studiów podyplomowych \ kursów

O dofinansowanie studiów podyplomowych wnioskować może Pracownik, który spełnia łącznie dwa kryteria:

- jest zatrudniony na umowę o pracę min. 2 lata,
- Pracownik, który wyróżnia się postawą, zaangażowaniem, efektami pracy.



Aby, ubiegać się o zgodę na dofinansowanie studiów podyplomowych należy:

1. Pozyskać pisemną rekomendację przełożonego,
2. Złożyć wniosek o dofinansowanie studiów wraz z planem studiów,
3. Przekazać wniosek do HR,
4. Otrzymać akceptację.

Maksymalny koszt dofinansowania wynosi 80% całkowitych kosztów szkolenia i nie może być wyższy niż 10 000 zł netto.



Nagrody za szczególne osiągnięcia

Celem jest wyróżnianie Pracowników i Współpracowników DM. Nagrodę możesz otrzymać za wyjątkowe osiągnięcia w danym roku, jeżeli podejmujesz inicjatywy, mające pozytywny wpływ na nasz biznes.

Nagrody są wręczane co roku na NCM.



ROZWÓJ

W programie przyznawane są 3 rodzaje nagród:

- 1. Nagroda TOP PERFORMER** – nagroda przyznawana Pracownikom terenowym za bardzo dobre wyniki poparte proaktywnym działaniem w ciągu całego roku.
- 2. Nagroda SKY IS THE LIMIT** – nagroda przyznawana Pracownikom biurowym za zrealizowany projekt/działanie a celem działania ma być usprawnienie procesów, innowacje, kreatywne, nowe rozwiązania.
- 3. Nagroda OSKAR** – nagroda przyznawana zespołowi lub indywidualnemu Pracownikowi za działania zgodne z wartościami firmowymi, ponadstandardowe działania. Działania gdzie został osiągnięty ważny cel, rozwiązany istotny problem lub udało się zapobiec niekorzystnej sytuacji.

Laureaci nagrody SKY IS THE LIMIT oraz TOP PERFORMER otrzymują statuetkę oraz nagrodę finansową na cele edukacyjne.
Laureaci nagrody OSKAR otrzymują statuetkę oraz symboliczny upominek.

Nagroda Jubileuszowa

Czym jest nagroda jubileuszowa?

Nagroda jubileuszowa jest benefitem pieniężnym wypłacanym Pracownikom DM za dłużejletni staż pracy.

Warunki przyznania:

- Wysokość nagrody jubileuszowej uzależniona jest od Twojego stażu pracy,
- Prawo do nagrody nabywasz w dniu upływu okresu uprawniającego do nagrody,
- Dodatkowo świętujemy także okrągłe rocznice 10,20 oraz 30 lat podczas naszego spotkania firmowego NCM – wtedy świętujemy staż pracy naszych Pracowników wręczając im upominki.

Staż pracy	Wysokość nagrody % wynagrodzenia zasadniczego brutto
10 lat	1/3 Twojego wynagrodzenia brutto
20 lat	2/3 Twojego wynagrodzenia brutto
30 lat	Równowartość Twojego wynagrodzenia brutto



ROZWÓJ

Prestiżowa firma

DOM Medica jest spółką z grupy Fresenius. Swoje istnienie zawdzięczamy firmie Fresenius Kabi, która jest właścicielem i twórcą DOM Medica.

Spółka Fresenius Kabi jest globalnym liderem w obszarze ochrony zdrowia – jest uznanym producentem oraz dostawcą leków i wyrobów medycznych. Produkty i usługi oferowane przez FKP pozwalają na kompleksową opiekę nad krytycznie i przewlekle chorymi pacjentami.

DOM Medica powstała w Polsce z myślą o stworzeniu Pacjentom najlepszych możliwych warunków leczenia w warunkach domowych.

Zapewniamy profesjonalną opiekę medyczną w zakresie żywienia dojelitowego i leczenia respiratorem.

Dzięki wyszkolonym opiekunom i personelowi medycznemu nasi pacjenci mają szansę pozostać w swoim domu z rodziną, co zwiększa poczucie bezpieczeństwa i komfortu.

Jako część światowej grupy Fresenius Kabi – możemy liczyć na silne zaplecze w oparciu o 500 lat historii. Doceniamy wiedzę i doświadczenie blisko 41 000 pracowników troszczących się o zdrowie i życie pacjentów na 6 kontynentach świata.

Naszą misją jest TROSKA O ŻYCIE – to dla nas poważne zobowiązanie, które jest naszym drogowskazem.



Recommend a Friend

Czym jest Recommend a Friend?

Jest to Program poleceń pracowniczych. Polega on na tym, że obecni Pracownicy firmy mogą rekomendować inne osoby na stanowiska do naszej organizacji.

Wierzymy, że nasi Pracownicy są najlepszymi Ambasadorami, najlepiej wiedzą, jakich ludzi warto zachęcać do pracy w naszej organizacji tak, aby utożsamiali się z naszą kulturą organizacyjną, dobrze czuli się w środowisku pracy, które tworzymy oraz wnosili dodatkową wartość do rozwoju naszej działalności.

Zasady Programu:

Pracownik rekomendujący kandydata na wolne/tworzone stanowisko pracy może uzyskać premię:

- w wysokości 2 000 zł brutto – przy poleceniu na stanowisko asystenckie lub specjalistyczne,
- w wysokości 4 000 zł brutto – przy poleceniu na stanowisko menadżerskie.

Warunkiem uzyskania premii jest:

- przepracowanie przez poleconego kandydata trzech miesięcy od daty zatrudnienia,
- premia jest wypłacana wraz z wynagrodzeniem w miesiącu następującym po upływie wskazanego okresu,
- premia nie obejmuje Pracowników należących do wyższej kadry kierowniczej i kadry zarządzającej – przy rekomendacji kandydatów na stanowiska do swoich Zespołów.
- Premia dotyczy również poleceń do Fresenius Kabi Polska.



RELACJE





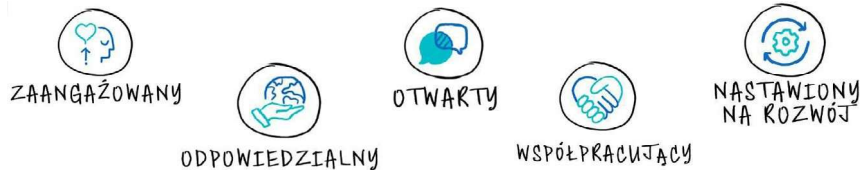
RELACJE



Atmosfera pracy

W DOM Medica chcemy działać jako Jeden Zespół. Razem z Wami chcemy współtworzyć środowisko pracy, które jest dobrym i przyjaznym miejscem, do którego chcemy wracać i wspólnie je rozwijać.

W DOM Medica wszyscy staramy się stale rozwijać i kierować 5 pożądanymi Postawami:



Przejdź do filmu:



Nasze Postawy to nasze firmowe DNA.

Wierzymy, że dzięki nim budujemy lepsze relacje w pracy, możemy osiągać coraz lepsze wyniki oraz tworzyć coraz lepsze miejsce w pracy, w którym wszyscy czujemy się dobrze.



RELACJE

Integracje

Integracja międzypięsółowa sposobem na dobre relacje.

Integracja Pracowników to baza niezbędna, by budować mocny zespół i skutecznie współpracować oraz wzmacniać nasze przyjaźnie.

Według definicji integracja to proces tworzenia się całości z części – ma więc na celu przede wszystkim zbudowanie wśród członków zespołu zaufania do siebie nawzajem i poczucia jedności, a także podjęcia odpowiedzialności za wspólne cele. W DOM Medica nasze integracje organizujemy cyklicznie, chcąc dbać o dobre relacje i płynność w komunikacji.

Wyjazdy integracyjne w DM – zawsze staramy się przygotowywać z pomysłem oraz agendą, która potrafi zaskoczyć niejednego!



Nasze coroczne spotkania wyjazdowe to:

- **NCM – National Company Meeting** – wyjazd Zespołów Terenowych oraz wybranych osób z Działów Współpracujących,
- **DOM'ówka** – wyjazd ogólnofirmowy dla wszystkich Pracowników DOM Medica.

Każdy z wyjazdów ma na celu podsumowanie bieżących spraw i projektów. Spotkanie ma wartość merytoryczną, ale posiada również część towarzyską, integracyjną gdzie każdy z nas może rozwijać (często nowe) umiejętności, czy też podczas zabawy miło spędzać czas i poznawać osoby z innych zespołów.

Kultura otwartych drzwi

Otwarte drzwi w firmie oznaczają, najprościej ujmując – postawę otwartości, którą się kierujemy. Otwartość na drugą osobę, jej opinię, pomysły, na nową zmianę oraz pomoc, gdy ktoś potrzebuje zaangażowania z naszej strony. Symbolizuje redukowanie wszelkich, zarówno fizycznych, jak i mentalnych barier komunikacyjnych.

- Sprzyja powstawaniu swobodnej, nieformalnej atmosfery w firmie, niejako prowokuje Pracowników do odważniejszego formułowania myśli i wniosków.
- Kulturę 'otwartych drzwi' cechują również to, że każdy jest mile widziany, jeśli potrzebuje konstruktywnego wsparcie od danej osoby.
- Podstawowymi zaletami stosowania polityki otwartych drzwi są: przyjazna atmosfera w firmie, budowanie lepszej współpracy – przy tym – wyższa efektywność naszych codziennych zadań. Poprzez sprawną komunikację, zarówno poziomą, jak i pionową, wspólne wyzwania mogą być rozwiązywane sprawniej w życzliwej atmosferze.

„Wierzę, że Kultura Otwartości daje dobrą atmosferę, w której chce się być oraz wspiera przestrzeń do nowych pomysłów i postępu firmy. Właśnie takie środowisko współpracy chcemy stale rozwijać ...”

Maciej Chmielowski
Prezes DOM Medica



Akcje wolontariatu

Naszą misją jest TROSKA O ŻYCIE – to dla nas poważne zobowiązanie, które jest naszym drogowskazem i odpowiedzialnością.

CSR – społeczna odpowiedzialność biznesu – to ważny punkt naszej firmowej misji.

We Fresenius Kabi i DOM Medica zdajemy sobie sprawę z wyzwań społecznych, z którymi mierzymy się dziś w Polsce i na świecie.

Rozumiemy, że wzrost naszej firmy jest bezpośrednio związany z rozwojem społeczności lokalnych, w których prowadzimy działalność.



Każdy Pracownik ma do wykorzystania 2 dni dla wolontariatu – są to Twoje 2 dni wolnego, które możesz wykorzystać na pomoc innym. Terminy dni przeznaczone na wolontariat ustal ze swoim Przełożonym.

Dlatego chcemy mieć wpływ i wspierać nasze społeczności oraz naszych interesariuszy.

Obecnie wspieramy nasze społeczności poprzez organizowanie różnego rodzaju akcji oraz zbiórek wolontariackich, które prowadzimy wspólnie z FKP np. dla dzieci i osób starszych.

2 h dla rodziny/bliskich osób



W DOM Medica dbamy o relacje. Wiemy, jak ważnym elementem naszego życia są, wpływają na nasz wellbeing – nastrój, otwartość, zaangażowanie, kreatywność. Często motywują nas do jeszcze lepszego działania.

W DM staramy się dbać o relacje, które budujemy w pracy, ale również chcemy wspierać naszych Pracowników w dobrych i wartościowych kontaktach ze swoimi bliskimi. Dokładamy swoją cegiełkę, promując wspólny czas z bliskimi i zachęcając do tego, aby spędzać go jakościowo, dlatego:

- co roku **w maju wspólnie świętujemy** 2h dla rodziny. Jest to międzynarodowa akcja prowadzona przez Instytut Humanites. Każdy z nas ma w ten wyjątkowy dzień skrócony czas pracy o 2h, mając okazję na wykorzystanie tych godzin wspólnie z rodziną \ z przyjaciółmi,
- podczas akcji zachęcamy również swoich Pracowników, aby dzielili się zdjęciami, jak pomysłowo spędzili ten czas ze swoimi bliskimi.

ZDROWIE



Medicover



Czym jest Twój pakiet medyczny Medicover?

Twój pakiet Medicover jest to pakiet świadczeń medycznych przeznaczonych dla Ciebie. Pakiet medyczny jest w opłacany przez DOM Medica. Możesz również wykupić Pakiet medyczny dla członka Twojej rodziny.

Zakres i warunki korzystania:

Pakiet Medicover daje Ci dostęp do szerokiego zakresu usług medycznych w placówkach własnych partnerskich Medicover/placówek współpracujących Medicover – m.in.:

- bezpośredni dostęp do szerokiego grona specjalistów (ok. 67 specjalizacji),
- dostęp do kilkuset rodzajów badań diagnostycznych, licznych badań i zabiegów ambulatoryjnych (ok. 1200),
- w nagłych przypadkach możesz skorzystać z wizyty domowej,
- w ramach pakietu masz możliwość skorzystania ze stomatologii zachowawczej (pakiet podstawowy Medicover: 2 razy do roku przegląd i 1 raz do roku z zabiegu higienizacji zębów),
- w ramach współpracy otrzymujemy również cykliczne promocje na dodatkowe pakiety badań.

Aby poznać aktualne koszty pakietów rodzinnych zgłoś się do HR.

ZDROWIE



Wizytę w Centrum Medcover można umówić:

telefonicznie dzwoniąc do Centrum Obsługi Klienta Medcover (tel: 500 9000 510) 7 dni w tygodniu: od poniedziałku do piątku w godzinach od 7:00 – 24:00, w soboty 8:00 – 24:00 i w niedziele w godzinach 16:00 – 24:00

- korzystając z Aplikacji Mobilnej Medcover
- za pośrednictwem Portalu Pacjenta Medcover Online



Ubezpieczony, na którego rzecz zostało zawarte ubezpieczenie „Opieka w Podróży 2010” uprawniony jest do ochrony ubezpieczeniowej, która obejmuje koszty leczenia powypadkowego i nagłego zachorowania, transport chorego za granicą, transport chorego na teren RP, transport zwłok na teren RP.

W razie wystąpienia nagłego zachorowania lub wypadku Ubezpieczony powinien skontaktować się z Centrum Assistance telefon: + 48 22 483 39 70 (zgłoszenia w języku polskim i angielskim).



ZDROWIE

UNUM

Pracownicy DOM Medica mają dostęp do trzech, różnych typów ubezpieczeń obejmujących m.in.:

1. **Ubezpieczenie grupowe na życie w UNUM,**
2. **Ubezpieczenie kosztów leczenia w podróżach służbowych zagranicznych w Chubb Assistance,**
3. **Ubezpieczenie od Następstw Nieszczęśliwych Wypadków (NNW) w podróżach krajowych prywatnych i służbowych.**

Pracownik ubezpieczony w Wariancie Podstawowym może dodatkowo dokupić:

- Cegielka Ochronna,
- U Chroni Serce,
- Cegielka NNW,
- U Chroni Onkologicznie,
- U Chroni Aktywnych (max 3 razy),
- U Chroni Dziecko.

CZŁONEK RODZINY (Małżonek/Partner Życiowy, Pełnoletnie Dziecko) – składkę opłaca Pracownik. Pod warunkiem, że Pracownik jest objęty ubezpieczeniem. Członek rodziny może dodatkowo dokupić:

- U Chroni Onkologicznie,
- U Chroni Serce,
- U Chroni Aktywnych (max 3 razy).

Ubezpieczenie na życie obejmuje każdego Pracownika. Każdy z nas (w zależności od przepracowanych lat oraz wynagrodzenia) ubezpieczony jest na 100 000 lub 160 000 złotych.

Nasz ubezpieczyciel zapewnia nam także ochronę w czasie podróży w ramach tego ubezpieczenia mamy możliwość w razie nieprzewidzianych okoliczności skorzystać ze zwrotu świadczeń.



Dodatkowe informacje:

W razie wątpliwości oraz wystąpienia zdarzenia objętego ubezpieczeniem, skontaktuj się z dedykowanym dla Pracowników DM brokerem ubezpieczeniowym firmy UNUM.



UNUM Polska

Tomasz Perek Tel. 698 631 119



ZDROWIE

Tabela poniżej przedstawia ogólny zakres świadczeń w ramach powyższych ubezpieczeń:

PRACOWNIK wariant I – sponsorowany

Zdarzenie Ubezpieczeniowe	Wysokość świadczenia	
	Wariant 1	
Śmierć Ubezpieczonego	100 000 zł	
Śmierć na skutek Nieszczęśliwego wypadku*	220 000 zł	
Śmierć na skutek Wypadku komunikacyjnego*	400 000 zł	
Śmierć na skutek Wypadku w pracy*	400 000 zł	
Śmierć na skutek Wypadku komunikacyjnego w pracy*	580 000 zł	
Śmierć na skutek zawału mięśnia sercowego lub udaru mózgu*	135 000 zł	
Uszczerbek na zdrowiu Ubezpieczonego na skutek Nieszczęśliwego wypadku (za 100% uszczerbku)	140 000 zł	
za 1% uszczerbku	1 400 zł	
Niezdolność do pracy spowodowana Nieszczęśliwym wypadkiem lub Chorobą	70 000 zł	
Śmierć Małżonka albo Partnera Życiowego	15 000 zł	
Śmierć Małżonka albo Partnera Życiowego na skutek Nieszczęśliwego wypadku*	30 000 zł	
Śmierć Małżonka albo Partnera Życiowego na skutek Wypadku komunikacyjnego*	45 000 zł	
Śmierć Dziecka	7 000 zł	
Śmierć Dziecka na skutek Nieszczęśliwego wypadku*	11 000 zł	
Urodzenie Dziecka	1 300 zł	
Urodzenie Dziecka martwego*	3 000 zł	
Osierocenie Dziecka	4 500 zł	
Śmierć Rodzica (Rodzica Małżonka / Partnera Życiowego)	1 500 zł	
Śmierć Rodzica (Rodzica Małżonka / Partnera Życiowego) na skutek Nieszczęśliwego wypadku*	3 000 zł	
Poważna choroba Ubezpieczonego (45 jednostek chorobowych)	11 000 zł	
Małoinwazyjna operacja zastawek serca	2 750 zł	
Operacja na naczyniach wieńcowych bez otwarcia klatki piersiowej	2 750 zł	
Udar mózgu bez utrwalonych następstw neurologicznych	2 750 zł	
Wczesne stadium stwardnienia rozsianego	2 750 zł	
Pobyt w szpitalu Ubezpieczonego (stawka dzienna, maksymalnie 180 dni w Roku ubezpieczenia)		
z powodu Choroby (od 1. do 14. dnia / po 14. dniu)	100 zł/100 zł	
z powodu Zawału serca / Udaru mózgu (od 1. do 14. dnia / po 14. dniu)	150 zł/100 zł	
z powodu Nieszczęśliwego wypadku (od 1. do 14. dnia / po 14. dniu)	200 zł/100 zł	
z powodu Wypadku w pracy (od 1. do 14. dnia / po 14. dniu)	250 zł/100 zł	
z powodu Wypadku komunikacyjnego (od 1. do 14. dnia / po 14. dniu)	250 zł/100 zł	
z powodu Wypadku komunikacyjnego w pracy (od 1. do 14. dnia / po 14. dniu)	300 zł/100 zł	
Pobyt na OIOM (płatne dodatkowo od 1. do 5. dnia pobytu)	150 zł	
łącznie Świadczenie za 5 dni Pobytu na OIOM:	750 zł	
Rekonwalescencja po pobycie w szpitalu trwająca ponad 14 dni		
łącznie świadczenie za 14 dni rekonwalescencji:	420 zł	
w tym świadczenie za 1 dzień:	30 zł	
Operacje chirurgiczne Ubezpieczonego	2 000 zł	
Leczenie specjalistyczne	3 000 zł	
Assistance Medyczny Ubezpieczonego	TAK	
Składka miesięczna opłacana przez Pracodawcę	58,60 zł	
Składka miesięczna opłacana przez Pracownika	0 zł	



Dofinansowanie do okularów



Czym jest benefit?

Nasza firma refunduje Pracownikom raz na trzy lata koszt zakupu okularów korekcyjnych/soczewek do pracy przy komputerze do kwoty **550 zł**.

Warunki skorzystania z dofinansowania zakupu okularów/soczewek:

O refundację kosztu zakupu możesz się ubiegać, jeżeli pracujesz przy komputerze co najmniej 4 godziny w ciągu dnia i otrzymałeś stosowne zalecenie / zaświadczenie od lekarza Medycyny Pracy, wg poniższego schematu:

Krok 1 Pobierz swoje orzeczenie od lekarza Medycyny Pracy ze wskazaniem, że musisz używać okularów korekcyjnych do pracy.

Krok 2 Wypełnij wniosek „Refundacja kosztów okularów”.

Krok 3 Po zakupie okularów/soczewek, pobierz fakturę wystawioną na **Twoje imię i nazwisko** następnie wyślij komplet dokumentów do HR. Po rozliczeniu kosztów nastąpi zwrot na wskazany numer konta.

Dofinansowanie do okularów jest możliwe raz na 3 lata, ale jeśli w trakcie tego okresu Twój wzrok się pogorszy, możesz wówczas ubiegać się o dofinansowanie wcześniej. W tym przypadku będzie Ci potrzebne zaświadczenie od lekarza okulisty o pogorszeniu Twojego wzroku.



Dodatkowe informacje: W razie wątpliwości skontaktuj się z HR.



ZDROWIE

Owocowe wtorki, warzywne środy

Czym jest benefit?

W każdy wtorek i środę pracując w biurze – każdy z nas może poczęstować się świeżymi sezonowymi owocami i warzywami. Jak podkreślają dietetycy, różne rodzaje owoców dostarczają odmiennych wartości odżywczych, które utrzymują organizm człowieka w dobrym zdrowiu i kondycji.

Chcemy wspierać zdrowie naszych Pracowników poprzez budowanie świadomości jak ważne są wartościowe posiłki.

Owocowe wtorki i warzywne środy to również dobra okazja do spotkania się w firmowej jadalni\kuchni i przebywania z kolegami\koleżankami, z którymi nie zawsze mamy okazje porozmawiać na co dzień.



Nasze wsparcie i produkty w razie choroby



Produkty Fresenius Kabi (Fresubiny) są dietami wysokoenergetycznymi, bogatobiałkowymi przeznaczonymi do żywienia drogą doustną. Sprawdzają się bardzo dobrze w stanach cięższej choroby, operacjach lub w czasie rekonwalescencji.

Chcemy Cię wspierać również w tych wrażliwych momentach życia, dlatego jeśli przygotowujesz się do operacji, jesteś po zabiegu operacyjnym lub chorujesz, chętnie wspieramy naszych Pracowników oraz ich Bliskich, aby wrócili jak najszybciej do zdrowia oferując nasze wysokowartościowe produkty Fresubiny.

Fresubin Energy DRINK to kompletna specjalistyczna dieta medyczna wysokoenergetyczna, bogatobiałkowa, przeznaczona do żywienia drogą doustną. Żywienie kliniczne jest w wielu przypadkach gwarancją szybszego powrotu do zdrowia.



Dla każdego Pracownika DM przysługuje 7% zniżka na zakup naszych produktów.



FINANSE



System Premiowy

Czym jest system premiowy w DOM Medica?

System premiowania jest jednym z narzędzi mającym na celu motywowanie i zachęcanie Pracowników do realizacji określonych celów. Pozwala zwiększyć zaangażowanie Pracowników oraz poprawić efektywność pracy.

System premiowy obejmuje **każdego Pracownika DM**, niezależnie od zajmowanego stanowiska. Pracownik w momencie przyścia do organizacji otrzymuje swój indywidualny bonus target.

Premia wypłacana jest w dwóch wariantach – **kwartalnym lub rocznym**. Szczegółów dotyczących Twojej premii dowiesz się od swojego przełożonego.

Co oznacza Bonus target?

To roczna wartość 100% premii możliwej do uzyskania. Finalna wysokość premii, jaką otrzymasz zależy od zrealizowania założeń Regulaminu Premiowego. Regulamin Premiowy szczegółowo określa zasady dla poszczególnych grup stanowisk.



WAŻNE:

Aby otrzymać pierwszą premię, niezbędne jest spełnienie kryterium czasu zatrudnienia, tj.:

- **Dla premii kwartalnej** – premia przysługuje za pierwszy pełny przepracowany kwartał. Wypłata następuje po zakończeniu kwartału wraz z wynagrodzeniem za miesiąc następny.
- **Dla premii rocznej** – premia przysługuje, gdy przepracujesz 6 miesięcy w roku, za który liczona jest premia. Wypłata następuje po zakończeniu roku wraz z wynagrodzeniem za luty.



Odkupienie sprzętu firmowego

Każdy Pracownik DM ma możliwość odkupienia sprzętu firmowego (telefon, laptop, tablet) w preferencyjnych cenach.



Telefon podlega wymianie po **24 miesiącach użytkowania**.

Dotychczasowy użytkownik aparatu telefonicznego GSM może go odkupić po okresie eksploatacji dla siebie lub swojego Bliskiego.

- Telefon z kategorii Podstawowej w cenie – 24,60 zł brutto,
- Telefon Premium lub Premium Plus – 147,60 zł brutto.



Komputer podlega wymianie po **48 miesiącach użytkowania**.

- Pracownik występujący o możliwość kupna sprzętu komputerowego musi być zatrudniony w Firmie co najmniej od roku,
- Cena jest ustalana jako wartość księgowa na dzień sprzedaży.

Wykupienie samochodu służbowego

Każdy Pracownik DM lub wskazany przez niego Bliski ma możliwość wykupienia samochodu, którego okres użytkowania zakończył się po 48 miesiącach lub przekroczył opisany w procedurze przebieg.

FINANSE



Pracownik występujący o możliwość kupna samochodu musi być zatrudniony w FKP/Dom Medica co najmniej rok. Samochód zostanie wyceniony na podstawie bieżącego wydania informatora rynkowego Eurotax Zakup.

Osobie upoważnionej przysługuje:

Rabat w ramach pakietu Rozważny Kierowca, naliczany od ceny bazowej. Wysokość zależy od ilości szkód:

- Brak szkód – rabat 30%
- 1 szkoda – rabat 25%
- 2 szkody – rabat 20 %
- 3 szkody – rabat 10 %
- 4 i więcej – brak rabatu

Osobie upoważnionej przysługuje:

Rabat Jubilat – zależy od stażu pracy użytkownika w MU/MedTech/Dom Medica i wynosi 1% za każde przepracowane 12 miesięcy. Nie może być wyższy niż 10%. Szczegółowe informacje znajdziesz w Procedurze użytkowania samochodów służbowych.

Karta lunchowa Edenred

Czym jest karta lunchowa Edenred?

Karta lunchowa Edenred umożliwia Pracownikom opłacenie posiłków z różnych restauracji lub wykorzystanie środków w sklepach, kioskach, stacjach paliw. Posiadacz karty lunchowej ma możliwość samodzielnego wyboru restauracji i posiłku, który chce zamówić stacjonarnie lub przez internet.

Warunki korzystania z karty:

- Kartę lunchową otrzymujesz od HRBP w pierwszym dniu rozpoczęcia pracy,
- Karta lunchowa Edenred doładowywana jest raz w miesiącu na samym początku danego miesiąca w kwotach:
 - » 190 zł – Pracownicy biurowi,
 - » 245 zł – Pracownicy terenowi,
 - » 300 zł – Pracownicy, których teren pracy obejmuje całą Polskę.

FINANSE



Gdzie można płacić kartą Edenred lunch?

Na terenie Polski np. są to kantyny, stołówki, restauracje, wszystkie sklepy spożywcze – stacjonarnie oraz drogą online.



Karta MultiSport



Ze względu na zawartą umowę z dostawcą programu Multisport masz możliwość zakupu karty MultiSport z własnych środków.

Czym jest karta MultiSport

Jest to preferencyjna oferta zakupu lub usług sportowo-rekreacyjnych. Daje ona dostęp do ponad **4 000 wskazanych** obiektów sportowo-rekreacyjnych w **650 miastach Polsce**, w ramach wykupionego abonamentu, w tym: pływalnie, siłownie, fitness, joga, taniec, sztuki walki, aqua aerobik, sauny, grotty solne, lodowiska w całej Polsce.



Świadczenie urlopowe

Czym jest świadczenie urlopowe?

Świadczenie urlopowe jest jednorazową pomocą finansową przydzieloną Pracownikowi niezależnie od celu wyjazdu. Warunkiem wypłaty świadczenia jest wykorzystanie co najmniej 14 kolejnych dni kalendarzowych urlopu wypoczynkowego.

Kwota świadczenia urlopowego jest co roku ustalana przez ustawodawcę i podawana do publicznej wiadomości.



Dodatkowe informacje: W razie pytań skontaktuj się z HR.



Świadczenie świąteczne

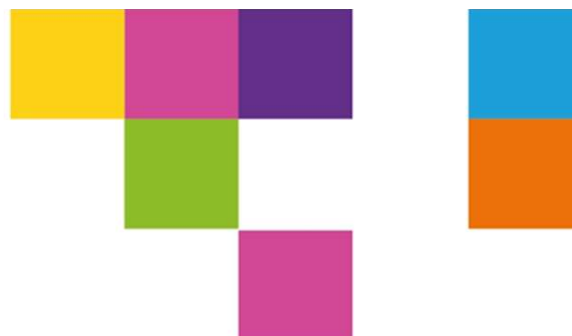
Czym jest świadczenie świąteczne?

Świadczenie świąteczne wypłacane na początku grudnia każdemu Pracownikowi ze środków operacyjnych DM. Jest wypłacane jako dodatkowy przelew pieniężny, którego celem jest wsparcie funduszy Pracownika w okresie świątecznym.

Kwota świadczenia świątecznego jest ustalana na każdy rok w oparciu o możliwości finansowe spółki.



Dodatkowe informacje: W razie pytań skontaktuj się z HR.



**W razie wszelkich pytań dotyczących Benefitów w DOM Medica
zapraszam do kontaktu:**

Aleksandra Karpińska

email: aleksandra.karpinska@fresenius-kabi.com | tel.: 605 540 753



DOM Medica Sp. z o.o.

Al. Jerozolimskie 134 | 02-305 Warszawa

tel. +48 22 345 67 88

email: info.poland@dommedica.pl